

EXCELLENCE



Das Highlight von bremetal®

Diese Kassettentypmarkise bietet die bekannten Vorteile einer geschlossenen Gelenkarmmarkise kombiniert mit der hervorragenden Qualität der Komponenten von bremetal®.

Die "Excellence" komplettiert die bremetal®-Produktpalette und bietet das kleine bisschen "Mehr" an Qualität und Komfort.



bremetal®

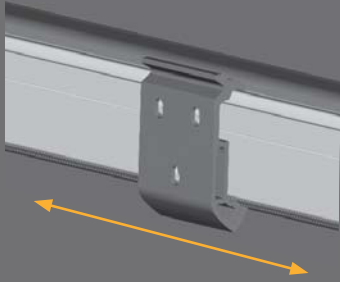
MARKISEN, DIE ALLES
IN DEN SCHATTEN STELLEN.

EXCELLENCE

DIE GROSSE KASSETTENMARKISE

Stelllager

Auch bei der neuen Kassettenmarkise vertraut Bremetal auf die bewährte Kipparmtechnik, die ein sauberes Schließen der Blende gewährleistet.



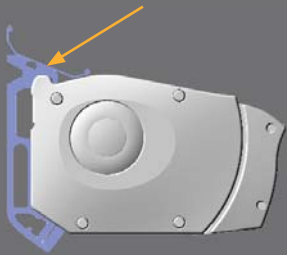
Konsolen

Die stabile Kasette wird direkt in die massiven Konsolen eingehängt und durch das Festziehen des Klemmteils befestigt. Dabei können die Konsolen gegenüber den Stelllagern in einem gewissen Bereich versetzt montiert werden.



Blende

Die Blende ist durch die Formgebung besonders verwindungssteif und passt sich beim Schließen sauber in den Kasten ein. Eine integrierte Regenrinne leitet dabei das Wasser seitlich ab.



Seitenteile

Die Seitenteile aus hochfestem Aluminiumguss sorgen für einen optimalen und sicheren seitlichen Abschluss der Kasette.

Regenabweisblech

Dieses zusätzliche Profil dient als Wandabschluss zwischen Wand und Markise. Das Regenabweisblech wird einfach auf der Wandkonsole befestigt.



Option Excellence Lux

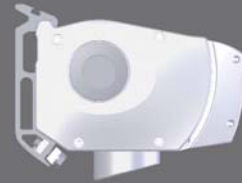
Eine elegante Lösung der Terrassenbeleuchtung bieten die unauffälligen Spots, die an der Unterseite der Kasette angebracht sind.



Elektroantrieb

Der serienmäßig eingebaute Motorantrieb sorgt für eine angenehme Bedienung auf Knopfdruck.

Funksteuerungen erhöhen dabei den Anwendungskomfort noch zusätzlich. Moderne Steuergeräte erlauben dabei die Bedienung der Markise und weiterer Sonnenschutzanlagen „aus einer Hand“. Die ebenfalls per Funk gesteuerten Sensoren (z. B. Windsensor) schützen durch automatische Bedienung die Markise auch während Ihrer Abwesenheit.



Oberflächenveredelung

Da bei außenliegenden Beschattungssystemen besonders hohe Anforderungen an die Wetter- und Witterungsbeständigkeit der Werkstoffe und Materialien gestellt werden, sind alle bremetal®-Produkte mit einer erstklassigen Oberflächenveredelung versehen. Standardfarben:

RAL 9006

RAL 9010



Markisenbespannungen

Die bremetal®-Kollektion umfasst mehr als 200 verschiedene Dessins in allen Farben und Mustern. Alle Tücher entsprechen höchsten Qualitätsnormen und werden genau für ihren Anwendungsfall gefertigt.

Somit hat man bei der Auswahl des richtigen Tuches einen vielfältigen Gestaltungsspielraum und findet immer einen für Stil und Aussehen des Bauobjektes optimalen Markisenstoff.

KURZBEZEICHNUNG: KS

- Breite:** von 190cm bis 650cm
- Ausfall:** 150cm, 200cm, 250cm, 300cm, 350cm
- Ausführung:** Kassettenmarkise
- Neigung:** ca. 10°–40°
- Oberfläche:** pulverbeschichtet weiß oder silber
RAL-Sonderfarbe gegen Aufpreis.
- Antrieb:** Kurbel- oder Motorantrieb
mit Drehmomentabschaltung
- Befestigung:** Wand- oder Deckenmontage,
Dachsparrenmontage mittels Zusatz-
winkel
- Zubehör:** Regenabweisblech

Für weitere Details kontaktieren Sie bitte Ihren bremetal®-Fachhandelspartner:

